

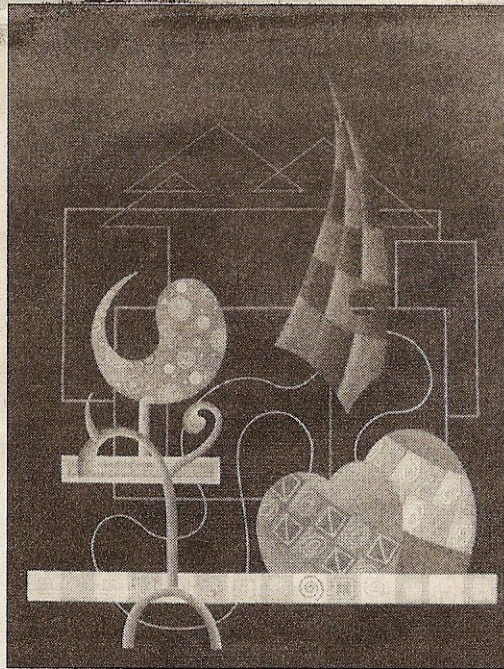
● LA GRANJA (Segovia)

## Obra reciente de Guzpeña

Enrique Guzpeña

En una serie de estructuras arquitectónicas, esquemas sígnicos y dibujos biomórficos que quedan enlazados entre sí a través de sabias composiciones. Pero su pintura es mucho más que aquello que nos puede proporcionar esta primera lectura. Late detrás de sus imágenes un mundo, real o imaginado, que es abierto para efectuar sobre él una disección que culmina en una nueva planimetría de su morfología, así como una nueva relación con el fondo que le acoge, con el cual establece una ambigua relación que oscila entre la estabilidad y la independencia.

El orden actúa como engranaje de estos recursos pictóricos que funcionan con la eficacia de un mecanismo industrial, algo que no elimina el lirismo poético que resulta de la misma organización. El resultado para nuestra percepción es el de una imagen múltiple, que dirige nuestra mirada tanto hacia las formas como a los intervalos que éstas generan, espacios determinados por unos fondos que acogen el dinamismo que les otorga la versatilidad tonal. Pero por encima de todo se impone una iconografía evocado-



"Código secreto", de Guzpeña

ra y sintética, donde la búsqueda de lo esencial elimina cualquier tipo de desarrollo superfluo.

A lo largo de los últimos años, Guzpeña ha ido evolucionando hacia una mayor síntesis constructiva al tiempo que ha ido dando paso a una depuración del color y la

composición, manteniendo las particularidades de su amplia iconografía así como un planteamiento frontal en cuanto a la estructura de la composición. Unos recursos elementales a través de los cuales el artista consigue extraer múltiples perspectivas y opciones, unidas por el hilo conductor de la coherencia formal.

El artista se ha decantado definitivamente hacia una pintura que permite captar los contenidos latentes en una superficie donde se establecen conceptos como ritmo o equilibrio, quietud y serenidad, ligera-

mente puestas en cuestión por la inclusión de una paleta contrastada, nítidamente ubicada a través de una línea que actúa como límite, dentro de un trabajo de investigación de múltiples aristas.

● Galería Garajarte, calle El Barco, 3. Hasta el 10 de mayo.